

Neem direct contact op met je verloskundige bij de volgende signalen:

1

Ben je ongerust? Bespreek je zorgen met je verloskundige



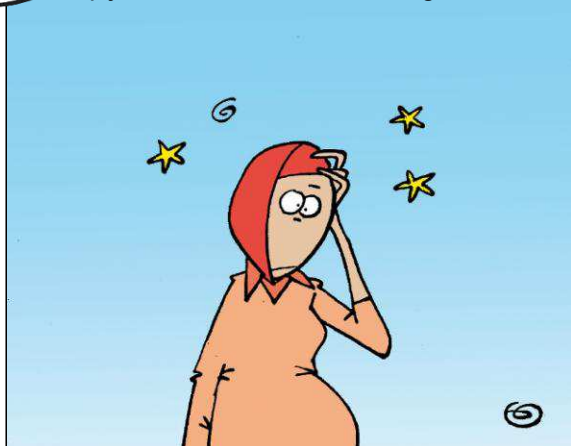
2

Bij vaginaal bloedverlies



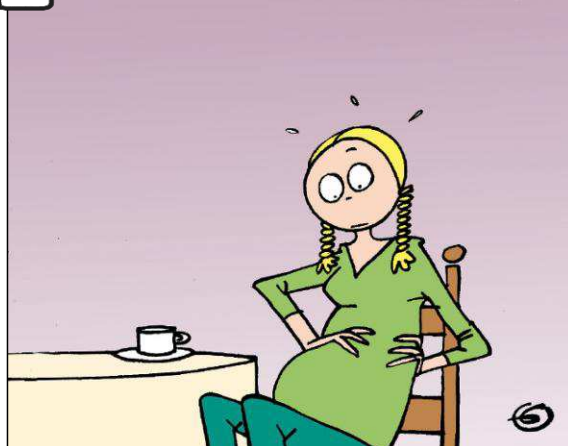
3

Bij hoofdpijn, sterretjes zien, braken, pijn in bovenbuik of bovenrug



4

Bij minder bewegingen van je kind dan anders



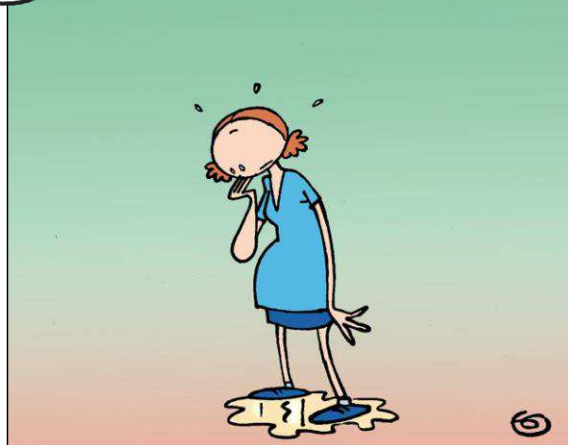
5

Nog geen 37 weken zwanger en buikpijn of rugpijn die komt en gaat



6

Bij vruchtwaterverlies

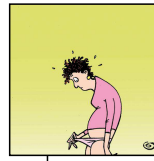


Neem direct contact op met je verloskundige bij de volgende signalen:



Ben je ongerust? Bespreek je zorgen met je verloskundige

Bespreek je zorgen over je gezondheid of je kind met de verloskundige. Ongerstheid is altijd een reden om te bellen. Als je de uitleg of informatie niet begrijpt, zeg dit dan tegen de verloskundige. Vraag zo nodig om extra tijd in te plannen wanneer je een afspraak maakt.



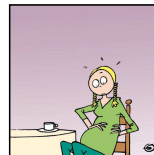
Bij vaginaal bloedverlies

Heb je vaginaal bloedverlies, bewaar je slipje of inlegkruisje en neem contact op met je verloskundige.



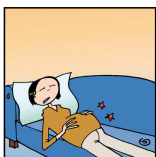
Bij hoofdpijn, sterretjes zien, braken, pijn in bovenbuik of bovenrug

Ben je meer dan 20 weken zwanger en heb je last van één of meer van de volgende signalen: hoofdpijn, sterretjes zien, braken, gevoel van strakke band om hoofd of bovenbuik, pijn in de bovenbuik of tussen schouderbladen, plotseling vocht vasthouden in gezicht, handen of voeten. Neem dan contact op met je verloskundige.



Bij minder bewegingen van je kind dan anders

Ben je 26 of meer weken zwanger en voel je je kind minder bewegen dan je gewend bent? Neem dan contact op met je verloskundige.



Nog geen 37 weken zwanger en buikpijn of rugpijn die komt en gaat

Ben je nog geen 37 weken zwanger en heb je buikpijn of rugpijn dat met een bepaalde regelmaat komt en gaat? Neem dan contact op met je verloskundige.



Bij vruchtwaterverlies

Wanneer de vliezen breken, merk je dat je opeens vaginaal vocht verliest. Het kan een plons vocht zijn, maar je kan ook kleine beetje vocht verliezen. Vaak is vruchtwater helder en kleurloos. Soms heeft het een gele, groene of bruine kleur. Probeer wat vruchtwater op te vangen en bewaar het voor de verloskundige. Neem contact op met je verloskundige.

Deze patiëntveiligheidskaart is tot stand gekomen in samenwerking met de Nederlandse Patiënten Consumenten Federatie (NPCF) en de Koninklijke Nederlandse Organisatie van Verloskundigen (KNOV).